

**valantic**

# Starker Digitalisierungs- partner für Bahn- unternehmen

valantic im Überblick



valantic ist eine schnell wachsende Unternehmensberatung für Digital Consulting, Solutions und Software in Europa

**valantic**

#### VALANTIC IN A NUTSHELL

**4.000**

Menschen

**100**

Auszeichnungen

**500**

Kunden

**60**

Standorte

**500**

AI-Experten





Der starke Digitalisierungspartner an Ihrer Seite  
- mit umfassender Expertise

 **SYROCON**  
a valantic company

**mm1**  
a valantic company

 **SIEGER**  
a valantic company

**verovis**  
a valantic company

**VENZO\_**  
a valantic company

 **ORIANDA**  
a valantic company

**INSPARI**  
a valantic company

**HÖVELER  
HOLZMANN  
CONSULTING**

**valantic**

# Wir sind ein leistungsfähiger Partner renommierter Bahnunternehmen

## UNSERE BAHNERFAHRUNG

> 25 Jahre  
Bahnerfahrung

> 800 Projekte bei  
Bahnunternehmen

> 300 Bahnexpert:innen



Partner der DB in vier Rahmenverträgen

CoMPass IT, TK Engineering & Support, Digitalisierung  
Zugverkehr und Leitstelle, sowie IT-Expert:innen (ANÜ)



# Was uns auszeichnet: Die Fähigkeit, Digitale Transformation Ende-zu-Ende zu begleiten

## UNSERE E2E-VERSPRECHEN

### STRATEGIE BIS UMSETZUNG

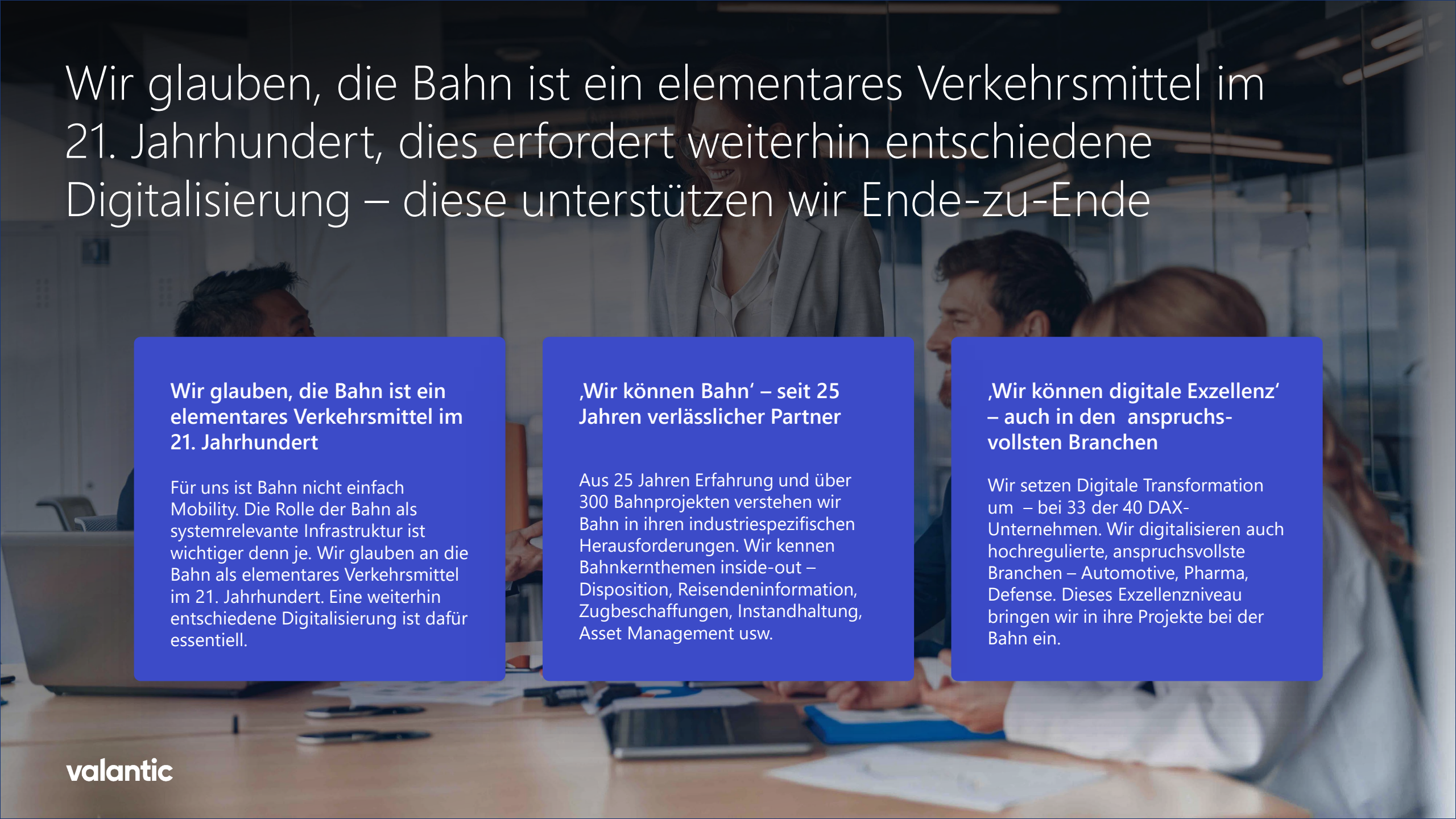
Erfolgreiche Digitalisierung braucht gute Strategiearbeit im Vorfeld und nahtlose Steuerung bis zur vollständigen Umsetzung – wir beherrschen die gesamte Kette.

### MANAGEMENT- BERATUNG & TECHNISCHE EXPERTISE

Mit technischen Experten auf Augenhöhe sprechen und gleichzeitig Managementberatung auf C-Level – dafür schätzen uns unsere Kunden.

### MENSCHEN. SYSTEME. PROZESSE.

Digitale Transformation umfasst Systeme, Prozesse und Mensch. Ein konsequentes und erfolgreiches Inkludieren des *Faktors Mensch* zeichnet unsere Projekte aus.



# Wir glauben, die Bahn ist ein elementares Verkehrsmittel im 21. Jahrhundert, dies erfordert weiterhin entschiedene Digitalisierung – diese unterstützen wir Ende-zu-Ende

## **Wir glauben, die Bahn ist ein elementares Verkehrsmittel im 21. Jahrhundert**

Für uns ist Bahn nicht einfach Mobility. Die Rolle der Bahn als systemrelevante Infrastruktur ist wichtiger denn je. Wir glauben an die Bahn als elementares Verkehrsmittel im 21. Jahrhundert. Eine weiterhin entschiedene Digitalisierung ist dafür essentiell.

## **„Wir können Bahn“ – seit 25 Jahren verlässlicher Partner**

Aus 25 Jahren Erfahrung und über 300 Bahnprojekten verstehen wir Bahn in ihren industriespezifischen Herausforderungen. Wir kennen Bahnkernthemen inside-out – Disposition, Reisendeninformation, Zugbeschaffungen, Instandhaltung, Asset Management usw.

## **„Wir können digitale Exzellenz“ – auch in den anspruchsvollsten Branchen**

Wir setzen Digitale Transformation um – bei 33 der 40 DAX-Unternehmen. Wir digitalisieren auch hochregulierte, anspruchsvollste Branchen – Automotive, Pharma, Defense. Dieses Exzellenzniveau bringen wir in ihre Projekte bei der Bahn ein.



# Die Zukunft der Bahn liegt weiterhin in der konsequenten Digitalisierung unter Einbeziehung innovativer Technologien und Branchen-Trends



## Data & AI

Datenbasierte Innovation verändert den Bahnsektor grundlegend: KI erkennt Muster in Echtzeit, prognostiziert Störungen und optimiert den Einsatz von Personal und Fahrzeugen. So entstehen smarte Netze, die nicht nur effizienter, sondern auch kundenorientierter funktionieren.



## Cloud & SAP

Die Zukunft der Bahn-IT liegt in flexiblen Plattformen. Mit Cloud- und SAP-Lösungen lassen sich Prozesse zentralisieren, Silos aufbrechen und neue Services schneller bereitstellen. Das ermöglicht eine moderne, skalierbare Infrastruktur, die den steigenden Anforderungen gerecht wird.



## Security & Resilience

Sichere und belastbare Systeme sind das Rückgrat eines zuverlässigen Bahnverkehrs. Digitale Zwillinge, Cybersecurity-Konzepte und resiliente Netzwerke schützen kritische Infrastrukturen und sorgen dafür, dass Züge auch bei Störungen oder extremen Bedingungen zuverlässig fahren

# Datentechnologien, Künstliche Intelligenz, Security & Resilience bilden das Fundament für essenzielle Digitalisierungsvorhaben

**valantic** gestaltet essenzielle Digitalisierungsvorhaben.



Asset Lifecycle Management  
& Instandhaltung



Künstliche Intelligenz im  
Bahnbetrieb



IT-Transformation & IT-  
Projekte



Autonomes Fahren &  
Automatisierungslösungen



Einkauf & Procurement



Klimaresilienz & nachhaltige  
Infrastrukturen



Bahnkommunikation &  
Konnektivität



Reisendeninformation &  
Kundenerlebnis (RIS)



Traffic Management &  
Verkehrsdisposition



# IT-Transformation & IT-Projekte

## Ausgewählte Referenzen

- **Große Projekte und Programme**

Konzeption und Management der Entwicklung der zukünftigen Enterprise-Applikation für die Verkehrsdisposition im dt. Regional- und S-Bahn-Verkehr (>20.000 Zugfahrten/ Tag) zur Nutzung in 20 Verkehrsleitstellen; ein sektorübergreifendes Programm zum 5G-Ausbau an Bahnstrecken

- **Bahnspezifische Digitalisierung**

Digitale Zugplattformen und digitale Züge der Zukunft, Fahrzeug-Redesigns und -retrofits, Neubeschaffungen

- **Technologie**

Konzeption und Einführung eines konzernübergreifenden Technologiemanagements, digitaler Handschuh in der Instandhaltung, RFID zum digitalen Asset Management, usw.

- **Begleitung der digitalen Transformation**

Organisationsweite Programme zur Begleitung der Digitalen Transformation und Sicherstellung des Erfolgsfaktors ‚Mensch‘

valantic konzipiert Projekte und große Programme der digitalen Transformation und setzt sie end-2-end erfolgreich um.

valantic ist AI-Pionier bei der Bahn.

Bereits im Jahr 2019 setzen wir erfolgreich das erste AI-Programm auf, das AI-Potenziale systematisch identifiziert und zur Umsetzung bringt.

# Künstliche Intelligenz im Bahnbetrieb

## Ausgewählte Referenzen

- **AI-Programme**  
Organisationsweites KI-Programm im gesamten Fernverkehr; Erstes Programm bei der DB für systematisierte Nutzung von Datenpotenzialen
- **Daten- & AI-Strategie**  
Konzeption Datenstrategie auf DB-Konzernebene, AI-Strategie im Fernverkehr
- **Datenpotenziale**  
Erstes Programm bei der DB für systematisierte Übersetzung von Datenpotenzialen in Business Impact
- **Data Governance**  
Unterstützung von Fachseiten bei der Einführung der Data Governance im Fernverkehr






valantic baut den Digital Twin des  
Gotthard-Basistunnels.

# Asset Lifecycle Management & Instandhaltung

## Ausgewählte Referenzen

- **S4/HANA Transformation**  
Fachbereichsübergreifende Konzeption und Einführung von EAM über Fachbereiche, Supply Chain und Finance
- **Mobile Lösungen**  
Konzeption und Einführung von mobilen Endgeräten für Fahrzeug- und Infrastrukturinstandhaltung
- **Integration von Drittprodukten und IoT**  
Anbindung an Geographische Informationssysteme (GIS) sowie Integration von Echtzeit-Sensordaten
- **Artificial Intelligence in der Instandhaltung**  
Pilotierung / POC sowie Überführung in eine industrielle Nutzung von AI-gestützten Instandhaltungslösungen





valantic liefert Bahn-Know-how und TK-Expertise.

Ob die sektorweite Umrüstung von GSM-R Endgeräten, LWL-Rollout an Bahnstrecken oder die Koordination im Innovationsprojekt GINT.

# Bahnkommunikation & Konnektivität

## Ausgewählte Referenzen

- **Innovation**  
Aufsatz, Durchführung und Verwertung eines geförderten Projektes zur erstmaligen Nutzung innovativer Funktechnologien im HGV-Umfeld
- **Umsetzungen**  
Koordination und Qualitätsmanagement bei der Modernisierung der Zug IT-Infrastruktur und Umrüstung von GSM-R Endgeräten
- **Technologie**  
Industrieübergreifende Analyse Nutzbarkeit Mobilfunk-transparenter Zugscheiben für Neufahrzeuge der DB und Pilotierung Einführung der Technologie zur nachträglichen Bearbeitung von Zugscheiben zur Verbesserung der Mobilfunkempfang im Zug
- **Kooperationen**  
Sektorübergreifendes Kooperationsmodell, das die Umsetzbarkeit eines gleisnahen Radiokorridors ermöglicht und Vorbereitung eines MoU zum Ausbau der Strecke HH-B mit 5G zwischen Politik, Klient und öNB im Rahmen der Gigabitstrategie Deutschlands



# Traffic Management | Verkehrsdisposition

valantic unterstützt seit dem Jahr 2020 die Digitalisierung fachlicher Funktionen in der Verkehrsdisposition und bringt umfassende Expertise in funktionaler und technischer Konzeption von Unterstützungssystemen.

Dazu zählt z.B. Abläufe und Funktionen in Verkehrsleitstellen sowie bei akuten Lagen betrieblicher Beeinträchtigungen im untertägigen Verkehrsmanagement.

## Situation

- Wirksames Verkehrsmanagement erfordert das präzise Zusammenspiel von Prozessen, Personen, und Werkzeugen
- Heterogener Zustand der Digitalisierung von Eisenbahninfrastruktur und -betriebskomponenten

## Komplikation

- Digitalisierung von Verkehrsmanagement i.d.R. schrittweise und unter herausfordernden Dynamiken
- Fachliche und technische Wirkgefüge müssen ‚Ende zu Ende‘ verstanden und bzgl. Gesamtoptimum bearbeitet werden

## Lösung

- Systematische und unabhängige Analyse sowie Konzeption als Basis für technische und organisatorische Optimierung
- Risiko- und abhängigkeitsorientierte Steuerung von technischer Umsetzung und Rollout in Flächenorganisation

## Nutzen

- Insights und Transfer bewährter Praktiken aus Logistik-, Automotive-, und Luftfahrtbranche in den Rail-Sektor
- Neutrale Konzepte und Lösungswege für die wirksame Digitalisierung mit nachprüfbaren geschäftlichen Effekten






valantic optimiert Einkauf und Supply Chain in der Bahnindustrie – vom Schienenfahrzeug bis zum kleinsten Ersatzteil.

## Einkauf und Procurement

- **Kosten senken, Qualität steigern, Lieferanten zu Partnern machen** – Strategische Einkaufsprogramme für Fahrzeuge, Komponenten, Infrastruktur und Services.
- **Logistik smart steuern** – Transportketten optimieren, Schnittstellen reduzieren, CO<sub>2</sub>- und Kostenbilanz verbessern
- **Lieferketten robust machen** – Risiken minimieren, alternative Bezugsquellen sichern, Ausfälle vermeiden
- **Instandhaltung optimieren:** Ersatzteile jederzeit verfügbar, Bestände & Instandhaltung optimieren, Service-Level steigern
- **Produktion strategisch steuern** – Fertigungstiefe analysieren, Make-or-Buy-Entscheidungen optimieren
- **End-to-End-Beratung** – Gesamte Lieferkette mit Experten für Prozessdigitalisierung & Software-Implementierung sowie von Data-Analytics- & Process-Mining-Spezialisten





Die Technologien für ATO (Automatic Train Operation) und RTO (Remote Train Operation) sind einsatzbereit und bieten die Gelegenheit, den Bahnbetrieb effizienter, zuverlässiger und nachhaltiger zu gestalten.

valantic versteht es, diese Lösungen zu integrieren, um zentrale Herausforderungen zu meistern und entscheidende Vorteile zu realisieren.

# Automatic and Remote Train Operation

## Technical Expertise

- Systemanalyse, Identifikation von Potenzialen zur Automatisierung und Fernsteuerung
- Entwicklung und Integration technischer Lösungen
- Marktanalyse, Bewertung relevanter Technologien und Anbieter sowie Begleitung der Beschaffungsprozesse von der Voranalyse bis zur Umsetzung

## Operational Expertise

- Vorbereitung der Zulassung, Verfassen von Betriebskonzepten und Steuerung von Umsetzungsprojekten
- Analyse von heutigen Tätigkeiten und Prozessen im Bahnbetrieb sowie dazugehörige Richtlinien und Arbeitsanweisungen
- Analyse von Regulatorik und Gesetzen sowie Formulierung von Inhalten für die (internationale) Standardisierung

## Business Expertise

- Entwicklung maßgeschneiderter Automatisierungsstrategien, Durchführung von Wirtschaftlichkeitsanalysen und Sicherstellung wirtschaftlich sinnvoller Einsatzbereiche
- Beratung und Unterstützung bei der Einwerbung von Fördermitteln sowie Dialog mit politischen Akteuren zur Förderung der Automatisierung
- Entwicklung von Kommunikationsstrategien für interne und externe Stakeholder sowie Aufbau von Akzeptanz für ATO- und RTO-Lösungen.



valantic setzt ein konzernweites Programm auf, um die Deutsche Bahn für das Klima und Extremwetter der Jahre 2030 bis 2100 vorzubereiten.

valantic arbeitet mit dem Eisenbahn-Bundesamt an Analysen und Konzepten, um dem Klimawandel auch auf regulatorischer Ebene zu begegnen.

# Klimaresilienz & nachhaltige Infrastrukturen

## Ausgewählte Referenzen

- **Laufende Projekte für das Eisenbahn-Bundesamt**  
valantic unterstützt das Eisenbahn-Bundesamt (EBA/ DZSF) in wichtigen Analyse- und Konzeptfragen zu Klimawandelfolgen und Infrastrukturmanagement im Kontext von Flusshochwasser.
- **Konzernprogramm Klimaresilienz Deutsche Bahn**  
Konzeption, Aufsatz und Steuerung eines Programms zur systematischen Ausprägung der Klimaresilienz der DB über alle Geschäftsfelder hinweg



valantic versteht es, die digitalen Kanäle der Customer Journey zu vernetzen und ermöglicht so eine verlässliche Reisendeninformation in Echtzeit.

# Digitale Reisenden- information

B1 Ballindamm

U1 70 m  
**Ziel**

U2  
U4

Jungfernstieg 140 m

Mit einem kundenorientierten, ganzheitlichen Ansatz, unterstützen wir dabei, relevante Informationen auf allen Informationsmedien entlang der gesamten Reisekette aktuell, verlässlich und konsistent bereitzustellen.

## Vorteile für Fahrgäste:

1. Sicherheit in der Planung
2. Schnellere Entscheidungen zu alternativen Verbindungen im Störfall
3. Reduzierter Stressfaktor
4. Mehr Teilhabe für Reisende mit reduzierter Mobilität
5. Insgesamt höhere Zufriedenheit und mehr Vertrauen

## Nutzen für Unternehmen:

1. Wahrnehmung von Qualität und Verlässlichkeit auch im Störfall
2. Kundenströme können effizient gelenkt werden
3. Insgesamt höhere Kundenzufriedenheit und Vermeidung von Pönalen

### Abfahrten U-Bahn

sofort	U2	Billstedt
1 min	U2	Niendorf Nord
1 min	U4	Billstedt
2 min	U1	Niendorf Nord
3 min	U1	Ohlstedt
4 min	U2	Mümmelmannsberg
6 min	U4	Elbbrücken
6 min	U1	Ochsenzoll

### Abfahrten S-Bahn

1 min	S3	Pinneberg
3 min	S1	Hamburg Altona
	S1	Poppenbüttel
3 min	S1	Blankenese
	S1	Blankenese
5 min	S3	HH-Neugraben
12 min	S3	Pinneberg
13 min	S1	Wedel (Holst)

Wir sind eine europäische Digitalberatung.



**ÖSTERREICH**

Salzburg  
Wien  
Dornbirn

**BELGIEN**

Hasselt  
Antwerpen

**SCHWEIZ**

Zürich  
Tägerwilen  
St. Gallen

**BULGARIEN**

Sofia

**DEUTSCHLAND**

28 x

**DÄNEMARK**

Kopenhagen  
Aarhus

**LUXEMBURG**

**NIEDERLANDE**

Rotterdam

**LITAUEN**

Vilnius

**TSCHECHIEN**

Prag

**PORTUGAL**

Lissabon  
Porto  
Leiria

**SERBIEN**

Belgrad

**RUMÄNIEN**

Iași  
Cluj  
Bukarest

**UKRAINE**

Zhytomyr

**SPANIEN**

Barcelona  
Bilbao  
Valencia  
Madrid

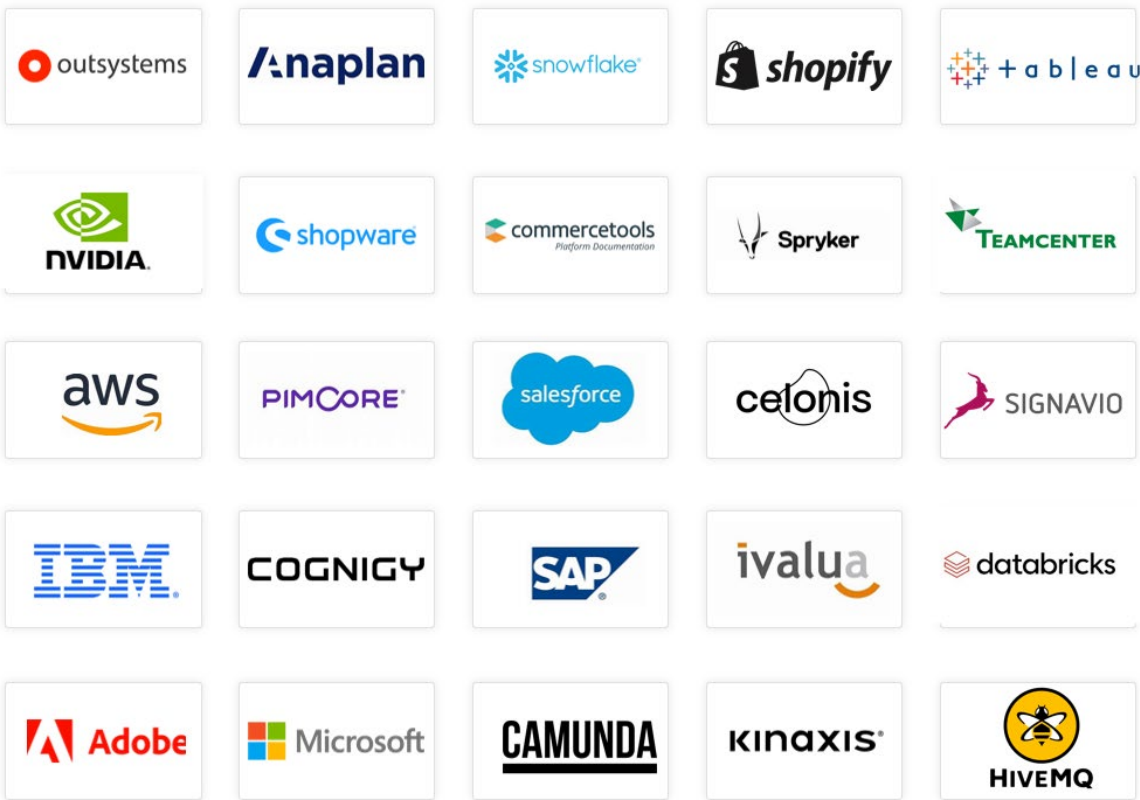
**UK**

London



Wir sind eine europäische Digitalberatung.

### >25 Technologiepartner



### Vertreten in 19 Ländern, an 60 Orten



Die Meyer Werft baut in Papenburg schwimmende Städte.

valantic Lösungen werden für die Planung der komplexen Schiffbau-Logistik eingesetzt





Red Bull

Eine starke Customer Experience ist für Red Bull ein essentieller Teil der Marke in der Sportwelt.

valantic konzipiert die Fan Experience über alle digitalen Touch Points hinweg und setzt diese um.

valantic



Der Frankfurter Flughafen ist die größte Arbeitsstätte in Deutschland, rund 80.000 Menschen arbeiten hier in unterschiedlichsten Rollen und in einer Vielzahl von Prozessen.

valantic führt die komplexe Landschaft aus Prozessen und Interaktionen zwischen Mensch und Unternehmen in einheitliche, einfache digitale Touch Points zusammen.



A photograph of a Porsche Charging Lounge. In the foreground, a dark grey Porsche Taycan is parked at a charging station, with a black charging cable plugged into its side. The car has a German license plate that reads 'S PE 1501E'. In the background, another red Porsche Taycan is parked at a similar charging station. The lounge is covered by a modern, slanted wooden roof with integrated linear lighting. The ground is paved with dark grey tiles. The sky is blue with some clouds.

PORSCHE

Die Porsche Charging Lounges bieten ein exklusives Ladeerlebnis für Porsche Kunden – 24 Stunden am Tag, sieben Tage die Woche.

valantic setzt die gesamte IT dafür weltweit um und betreibt diese hochverfügbar.

valantic



# Ein Auszug unserer Kunden

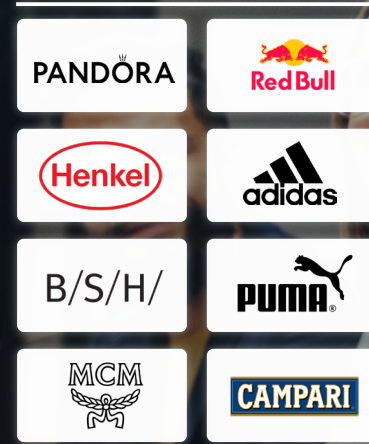
## Mobility



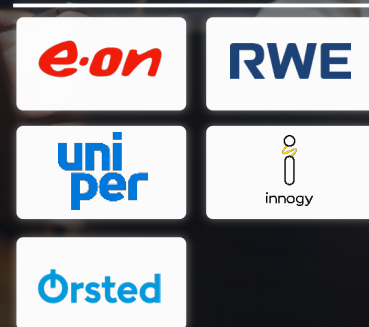
## Pharma, Chemie, Medtech



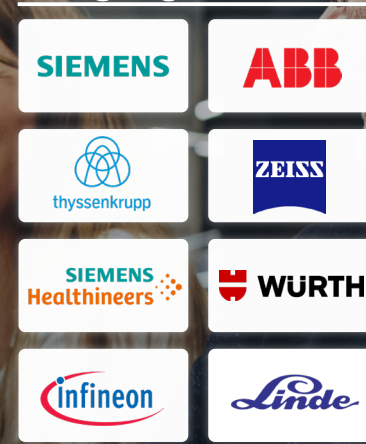
## Consumer Goods



## Versorgung



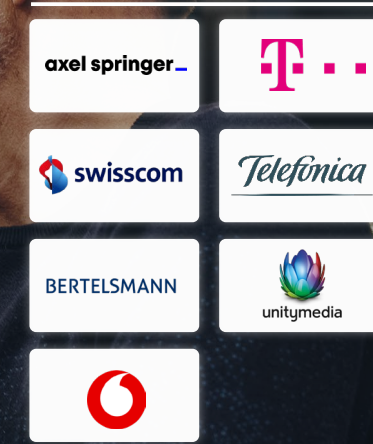
## Fertigung



## Bauwesen



## Telko & Medien



## Financial Services



## Handel



## Versicherung





## UNSER ANSPRUCH

Digitalisierungspartner  
und **Trusted Advisor**  
für unsere Klienten –  
von der Strategie bis  
zur Umsetzung

### 1 Digitale Transformation

- Strategy (Digital, Growth, IT/Tech)
- Transformation, Organizational Development & Change Management
- Agilisation, Agile-at-Scale
- Program & Project Management

### 2 Corporate Performance

- Corporate Performance Management
- Due Diligence Services
- Carve-in / Carve-out, Post Merger Integration (PMI)
- Value Creation Plan/Office

### 3 AI & Data

- Data & AI Strategy
- Data/IT/Software Architecture
- Data Analytics, Data Engineering
- Data Management & Governance
- Data & AI Ops

### 4 Kundenzentrierung

- Customer Experience Strategy
- Customer Success Management, Customer Engagement & Loyalty
- Digital Commerce, Performance Marketing
- Customer Journey Design (incl. UI/UX)

### 5 Technologieeinsatz

- ERP Transformation
- Infrastructure & Cloud Transformation, Multi-Cloud-Migration
- High-Code / Low Code Software Engineering and Development
- Cyber Security & Data Protection

### 6 Prozesse & Operations

- Production, Logistics & Warehouse
- Finance, Controlling & Procurement
- Product / Asset Lifecycle Management
- Sales & Marketing
- Sustainability, ESG & Compliance
- Human Resource Management