

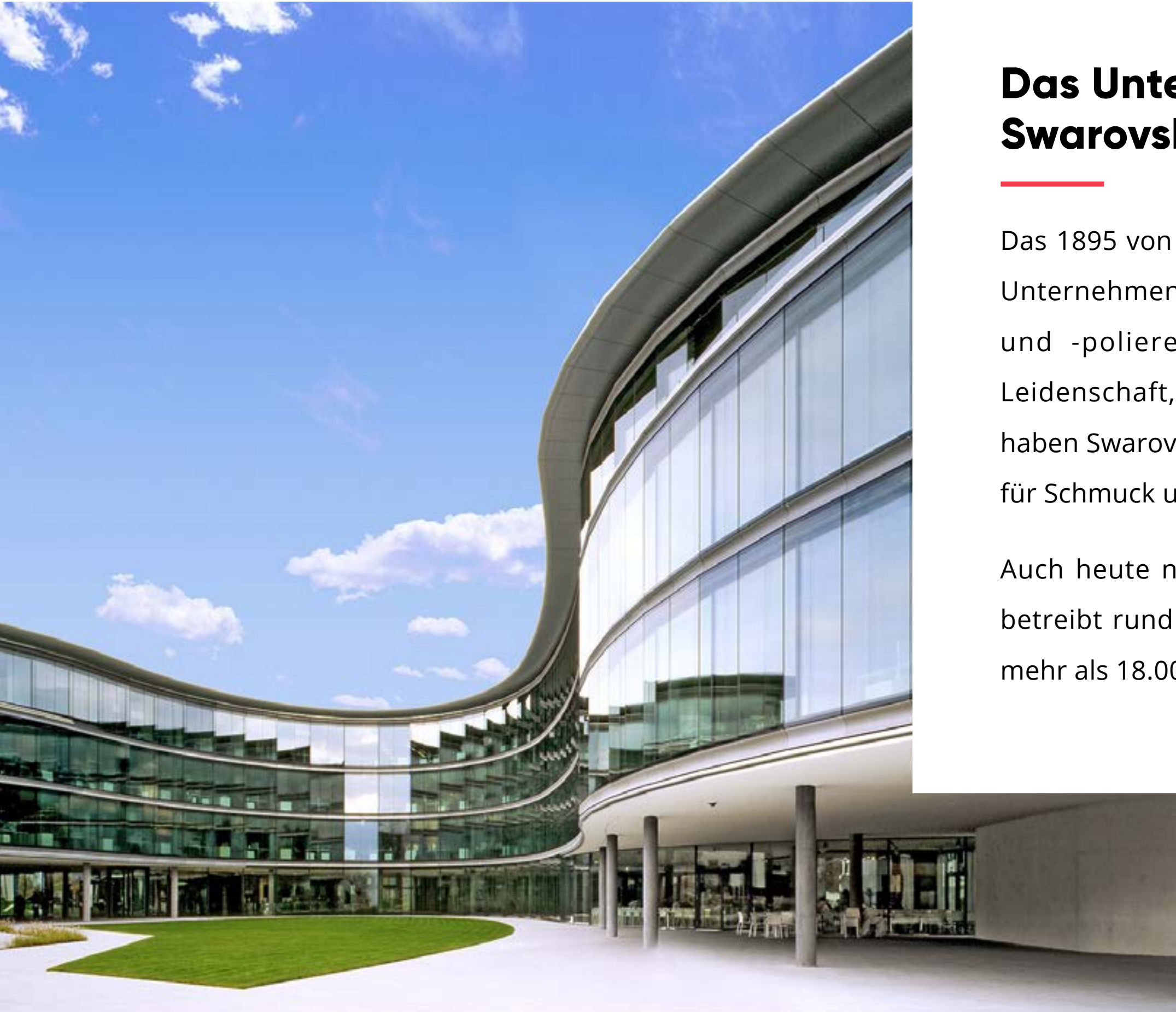
valantic

SUCCESS STORIES DES DIGITALEN JETZT!



SWAROVSKI

Vernetzte Finanzplanungslösung steigert die Effizienz von Swarovski



Das Unternehmen: Swarovski

Das 1895 von Daniel Swarovski in Österreich gegründete Unternehmen hat das Handwerk des Kristallschleifens und -polierens zu einer hohen Kunst entwickelt. Leidenschaft, Innovation und herausragendes Design haben Swarovski zu einer der weltweit führenden Marken für Schmuck und Accessoires gemacht.

Auch heute noch ist die Gruppe in Familienbesitz und betreibt rund 2.400 Geschäfte in über 150 Ländern mit mehr als 18.000 Mitarbeiter.

Herausforderung

Implementierung einer agilen vernetzten Finanzplanung plus Forecasting mit künstlicher Intelligenz.

Beratungsansatz

Strategische und operative Planung mit einer leistungsstarken Planungsplattform.

Kundennutzen und Lösung

Die Planungslösung ist eine hervorragende Basis für intelligente, erfolgreiche Geschäftsentscheidungen.



Die Herausforderung

Implementierung einer agilen vernetzten Finanzplanung plus Forecasting mit künstlicher Intelligenz

Swarovski hat im Januar 2022 die Zusammenarbeit mit valantic begonnen. Das Projekt zur Neugestaltung der Finanzplanung befand sich bereits in der Umsetzungsphase, doch Swarovski wollte die Architektur und die eingesetzten Modelle verbessern. valantic überzeugte Swarovski mit einem großen Verständnis für Tools und Prozesse und einem exzellenten Projektmanagement.

Zu den besonderen Herausforderungen gehörten hochkomplexe Workflows, sehr enge Zeitvorgaben und bisher nicht integrierte, manuelle und komplexe Finanzplanungsprozesse. Das Unternehmen wollte die Lösung unternehmensweit in allen Ländern ausrollen, aber agil in kleinen, überschaubaren GoLive-Schritten.





Lösungen und Ergebnisse im Detail

Ein SAP Business Warehouse dient als konsolidierte Datenquelle. Für das Reporting der Geschäftsbereiche werden verschiedene Tools von mehreren Herstellern eingesetzt. Die Komponenten der Lösung und der erzielte Business-Mehrwert:

- Als angeschlossene Finanzplanungsplattform wird eine bewährte und leistungsfähige Planungseingine eingesetzt.
- SAP BW dient als konsolidierte Primärdatenquelle.
- Eine prädiktive Prognose wird aus der Google Cloud Plattform in die Planungsplattform geladen.

Ergebnisse:

- Große Effizienzgewinne, geringere Betriebskosten, deutlich reduzierte manuelle Arbeit, deutlich reduzierte Fehlerquoten, automatisierte Datenintegrationsprozesse.
- Verbesserte Transparenz und Prognosegenauigkeit, schnelle Was-wäre-wenn- und Szenario-Analysen, hohe Prozessintegration über die operative und finanzielle

Ebene hinweg, höhere Agilität für alle Prognose- und Planungsprozesse, deutlich höhere Skalierbarkeit.

- Sehr gutes Kundenfeedback: Das Management ist zufrieden, weil die von valantic implementierte vernetzte Finanzplanungslösung die Transparenz über den Geschäftsverlauf deutlich schneller und in besserer Qualität verfügbar macht.



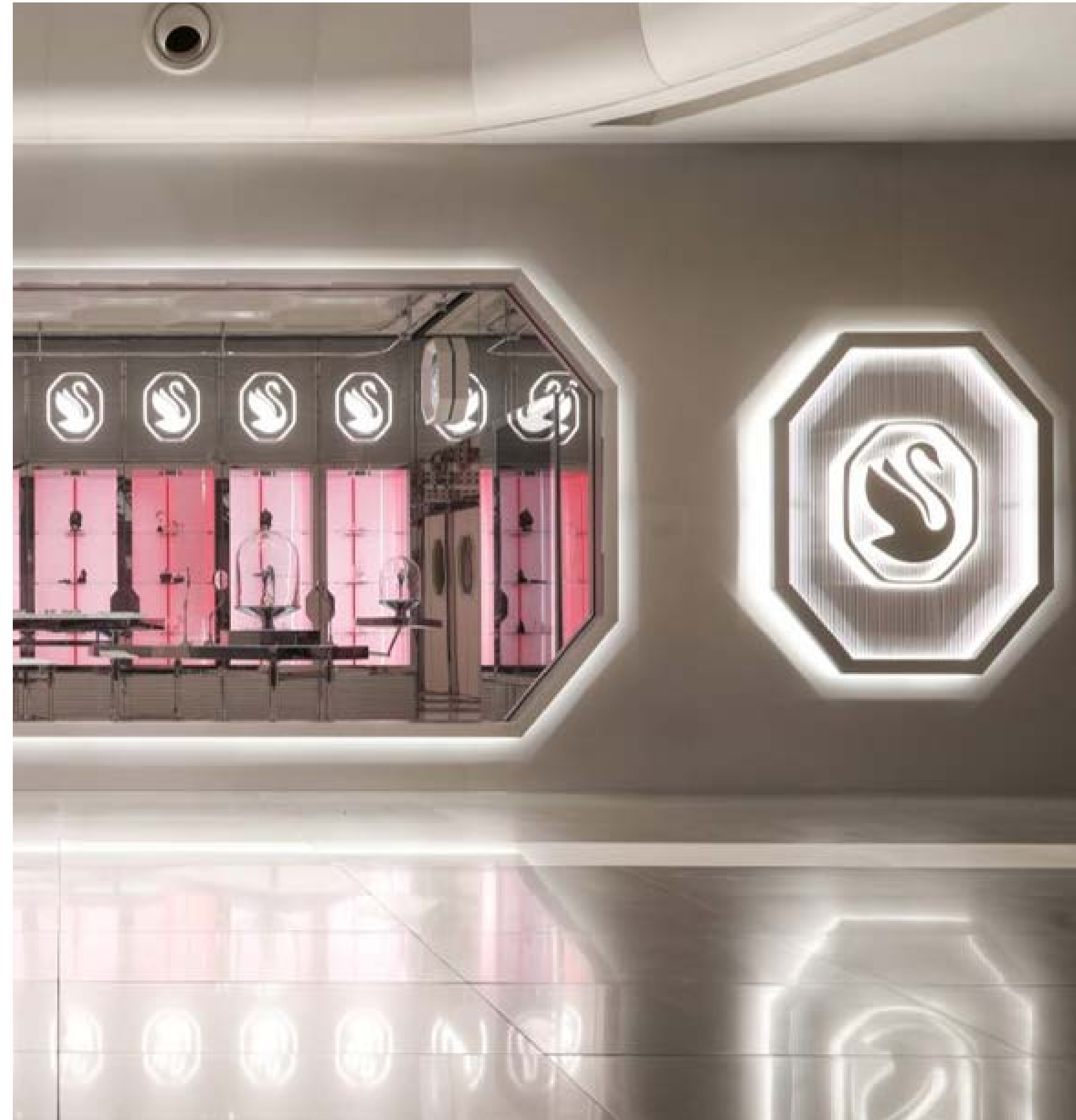
Drei Vorteile auf einen Blick:

- Schnelle, genaue Prognosen
- Hohe Effizienzgewinne, deutlich geringere Kosten
- Kluge, erfolgreiche Geschäftsentscheidungen

Projektlauf

Anfang 2022 begann valantic mit dem Redesign der vernetzten Finanzplanungs- und Forecasting-Lösung von Swarovski. Das anspruchsvolle Projekt war von Anfang an hochkomplex und stand unter großem Zeitdruck.

„Unser Ziel war es, eine treiberbasierte, prädiktive Planungs- und Prognoselösung für den gesamten Konzern zu schaffen, die durch künstliche Intelligenz unterstützt wird“, beschreibt Michael Nudermann, Director Controlling und Head of Financial Planning & Analytics bei Swarovski, die Projektanforderungen. **„Die Experten von valantic haben uns mit ihren exzellenten Tool- und Prozesskenntnissen und ihrem hervorragenden Projektmanagement überzeugt. valantic hat die Implementierung erfolgreich abgeschlossen und wir verfügen nun über eine agile Finanzplanungslösung, die es uns ermöglicht, bessere Entscheidungen in einem zeitnahen Planungsprozess zu treffen.“**, fügt er hinzu.





valantic übernahm das Projekt, gestaltete die Architektur neu und schlug Prozessverbesserungen vor. In einem ersten Schritt wurde eine umfassende, unternehmensweite Umsatzplanung eingeführt. Danach folgte die Rohertragsplanung. In einem dritten Schritt implementierten Swarovski und valantic eine umfassende GuV-Planung mit Risiken und Chancen. Jede Erweiterung erfolgt immer weltweit über alle Regionen hinweg, aber in kleineren GoLive-Schritten. Das Projekt wurde bis zum Ende des ersten Quartals 2023 abgeschlossen.

„valantic hat die Implementierung erfolgreich abgeschlossen. Die Planungsapplikation ist nun ein Tool, das einen echten, quantifizierbaren Mehrwert für Swarovski generiert. Wir erschließen neue Möglichkeiten wie zusätzliche Funktionalitäten und - in Zukunft - Bilanz- und Cashflow-Planung“, ergänzt Nudelmann.

Ein kurzer Überblick über die Technologie: SAP BW dient als primäre Datenquelle, von dort werden die laufend konsolidierten Daten in die Planungsanwendung geladen und nach der Bearbeitung wieder zurückgespeichert. Als Zwischenmedium nutzt Swarovski die Google Cloud Platform mit verschiedenen Forecasting-Komponenten. Die Geschäftsbereiche von Swarovski nutzen für das Reporting je nach Präferenz verschiedene Tools unterschiedlicher Anbieter.



Eine wesentliche Voraussetzung für den Projekterfolg war neben modernster Technologie, hoher Fachkompetenz, professionellem Projektmanagement und exzellentem Prozess-Know-how die reibungslose Zusammenarbeit des gemischten Teams, bestehend aus sechs Swarovski- und fünf valantic-Experten. **„Trotz der zahlreichen Feiertags- und Wochenendschichten, die aufgrund des engen Zeitplans notwendig waren, blieb die Motivation jedes einzelnen Teammitglieds sowohl bei Swarovski als auch bei valantic durchgehend hoch“**, erinnert sich David Mandl, Principal Consultant und Projektleiter bei valantic. **„Unsere bewährten valantic-Best-Practices, die Projekte ganzheitlich aus technischer, betriebswirtschaftlicher und professioneller Projektmanagement-Perspektive betrachten, garantieren durch die enge Zusammenarbeit einen schnellen und transparent planbaren Projekterfolg“**, erklärt Mandl.



Im Überblick

Vorteile der Swarovski-Lösung

Die von valantic eingeführte vernetzte Finanzplanungslösung bringt viele klar quantifizierbare Vorteile mit sich, darunter hohe Effizienzgewinne, deutlich reduzierte manuelle Arbeiten, klare Zeitvorgaben, höhere Agilität und Skalierbarkeit sowie genauere Prognosen. Die Planungsanwendung ist benutzerfreundlich und wird von den Fachanwendern sehr schnell als Werkzeug verstanden, so das Feedback der Swarovski Key-User. Nicht zuletzt konnte die Anzahl der von der Swarovski Gruppe weltweit eingesetzten Planungstools reduziert werden. Die von valantic implementierte vernetzte Finanzplanungslösung, ergänzt durch Infrastruktur- und Peripheriesysteme, ist eine hervorragende Basis für intelligente und erfolgreiche Geschäftsentscheidungen bei Swarovski.





Michael Nudelmann

Director Controlling and Head of Financial
Planning & Analytics bei Swarovski

Die Experten von valantic haben uns mit ihren exzellenten Tool- und Prozesskenntnissen und ihrem hervorragenden Projektmanagement überzeugt. valantic hat die Implementierung erfolgreich abgeschlossen und wir verfügen nun über eine agile Finanzplanungslösung, die es uns ermöglicht, bessere Entscheidungen in einem zeitnahen Planungsprozess zu treffen."



Matthias Siller

Managing Consultant UNIT swiss
bei valantic

„Die Zusammenarbeit zwischen valantic und dem hochqualifizierten internen Swarovski-Team war wirklich bemerkenswert [...] Es ist inspirierend zu sehen, wie wir nahtlos auf ein gemeinsames Ziel hinarbeiten, was zu herausragenden Ergebnissen und Leistungen führt."



David Mandl

Principal Consultant und Project
Manager bei valantic

„Unsere erprobten valantic Best Practices und vor allem die sehr enge Zusammenarbeit im Team führten zu einem schnellen, transparenten und verlässlich planbaren Projekterfolg."

Sie wollen mehr erfahren?

**Weitere Informationen finden Sie auf
unserer Website unter:**



www.valantic.com

oder sprechen Sie uns an!



info@ba.valantic.com



CH: +41 43 2551 600

D: +49 40 2263 2480